



# Scintigraphie Pulmonaire

La scintigraphie pulmonaire est un examen d'imagerie fonctionnelle qui permet d'étudier la ventilation (circulation de l'air) et la perfusion (circulation du sang) des deux poumons. Elle est le plus souvent demandée pour faire le diagnostic ou le contrôle d'une embolie pulmonaire. Elle peut être aussi prescrite pour quantifier le fonctionnement de vos poumons avant une chirurgie thoracique.

Le produit utilisé pour l'étude de la perfusion est une préparation radioactive à base d'albumine humaine, dérivé de produits sanguins, contrôlé avec précaution par le laboratoire fabricant pour éviter tout risque de contamination.

# Scintigraphie Pulmonaire

## Consignes à appliquer

- Prévoir 1 heures de disponibilité
- Le jour de votre examen : vous pouvez manger, boire et prendre vos médicaments normalement
- Si vous êtes enceinte, susceptible de l'être ou que vous allaitez : merci de nous le signaler, l'examen pouvant être reporté après avis médical

# Scintigraphie Pulmonaire

## A ne pas oublier le jour J

- Votre carte vitale ou votre attestation de sécurité sociale
- La demande de votre examen
- Vos anciens examens (scintigraphies, radios, scanner, IRM, échographies, bilans sanguins...)



# Scintigraphie Pulmonaire

## Arrivée dans le service

- Accueil, validation médicale et formalités administratives au secrétariat
- Passage seul sans accompagnant en salle d'attente "chaude"
- Interrogatoire en lien avec votre prescription par un manipulateur radio



# Scintigraphie Pulmonaire

## Injection du traceur

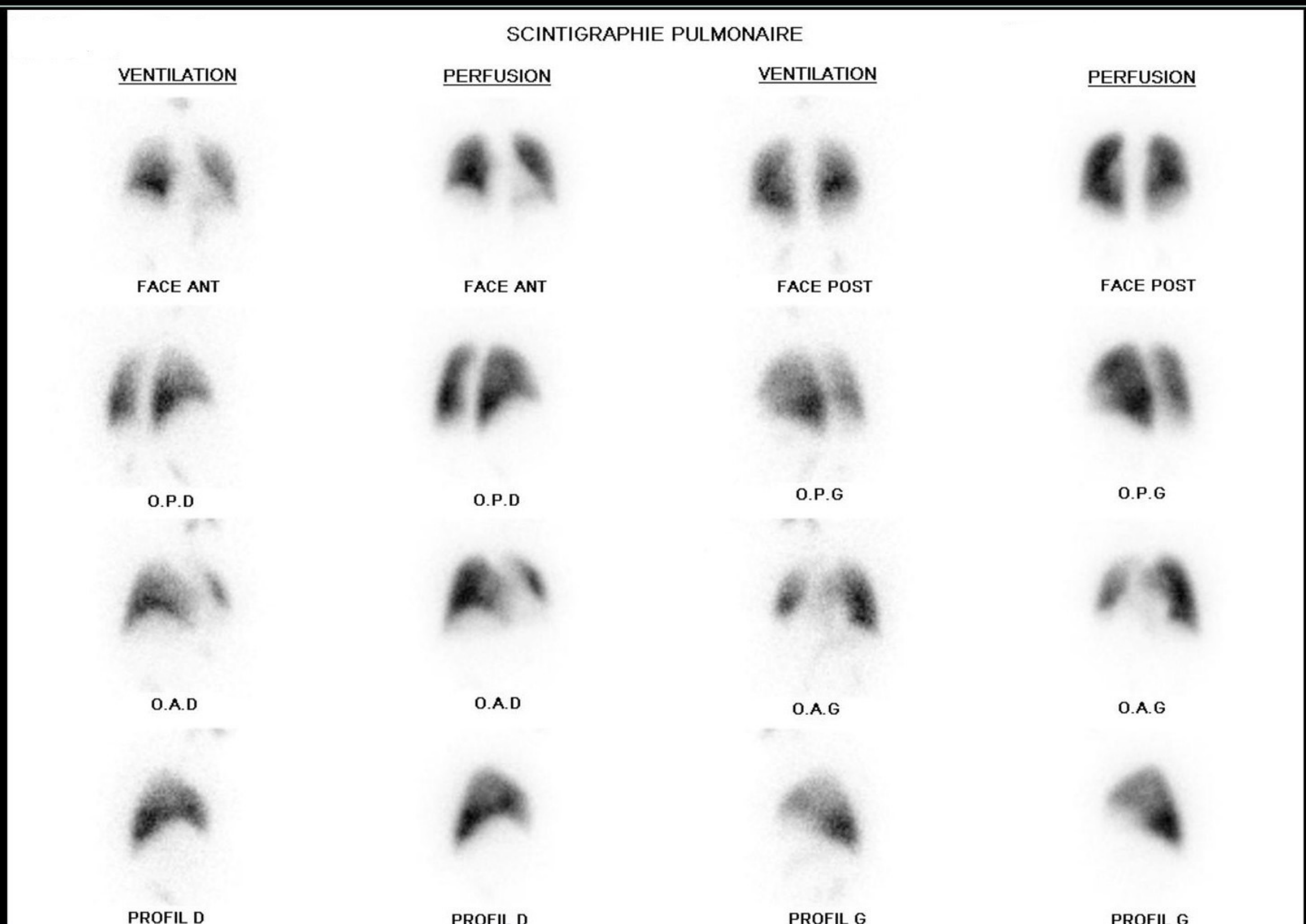
- par voie intraveineuse au niveau du bras, en position allongée sur la table de la gamma-caméra
- Si besoin, inhalation du traceur et acquisition des images de ventilation durant 15 minutes



# Scintigraphie Pulmonaire

## Acquisition des images

- Sur une gamma-caméra durant 10 minutes



# Scintigraphie Pulmonaire

## Vos résultats

- 15 à 30 minutes après la fin de l'examen
- Après interprétation des images et rédaction du compte-rendu vos résultats vous seront remis le jour même en mains propres par le médecin nucléaire.

# Scintigraphie Pulmonaire

## Après votre examen

- Le peu de produit radioactif injecté ne provoque pas d'effet secondaire.
- La radioactivité résiduelle qui subsiste après l'examen s'élimine naturellement et peut être accélérée en buvant.
- Vous pouvez manger normalement, reprendre votre travail ou toute autre activité.
- De plus vous pouvez rester au contact d'autres personnes y compris les femmes enceintes et enfants en bas âge.