



# Scintigraphie Vidange Gastrique

La scintigraphie de vidange gastrique est un examen d'imagerie fonctionnelle qui permet de quantifier le fonctionnement de l'estomac et de sa motricité pour l'ingestion des solides, à l'aide d'un produit radioactif marqués sur des blancs d'oeufs cuits et ingérés par le patient pour analyser le fonctionnement de l'estomac, et rechercher des arguments pour un dysfonctionnement (par exemple de type gastroparésie ou dumping syndrome).

# Scintigraphie Vidange Gastrique

## Consignes à appliquer

- Prévoir 2h de disponibilité
- Le jour de votre examen : vous devez être à jeun. Vous devrez apporter une boîte de 2 œufs. Vous pouvez boire un peu d'eau sans sucre et prendre vos médicaments normalement.
- Si vous êtes enceinte, susceptible de l'être ou que vous allaitez : merci de nous le signaler, l'examen pouvant être reporté après avis médical

# Scintigraphie Vidange Gastrique

## A ne pas oublier le jour J

- Votre carte vitale ou votre attestation de sécurité sociale
- La demande de votre examen et la boîte de 2 oeufs
- Vos anciens examens (scintigraphies, radios, scanner, IRM, échographies, bilans sanguins...)



# Scintigraphie Vidange Gastrique

## Arrivée dans le service

- Accueil, validation médicale et formalités administratives au secrétariat
- Passage seul sans accompagnant en salle d'attente "chaude"
- Interrogatoire en lien avec votre prescription par un manipulateur radio



# Scintigraphie Vidange Gastrique

## Injection du traceur

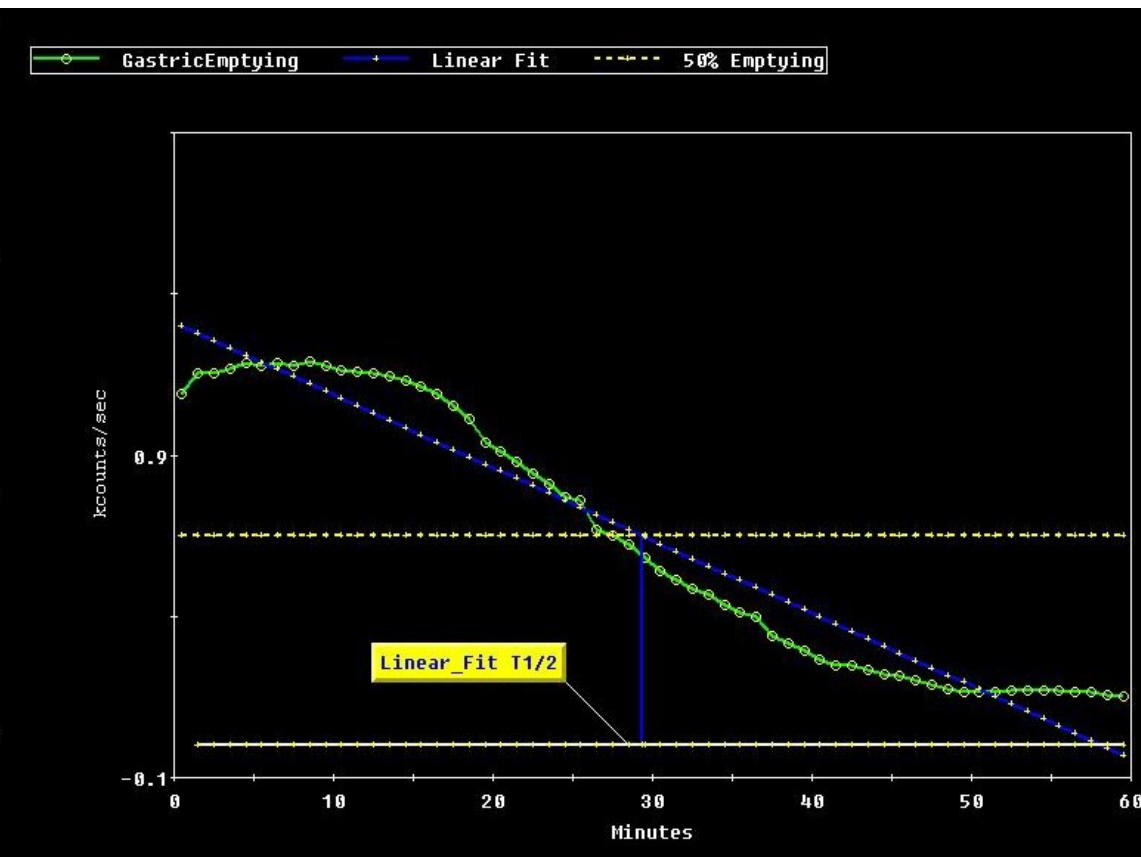
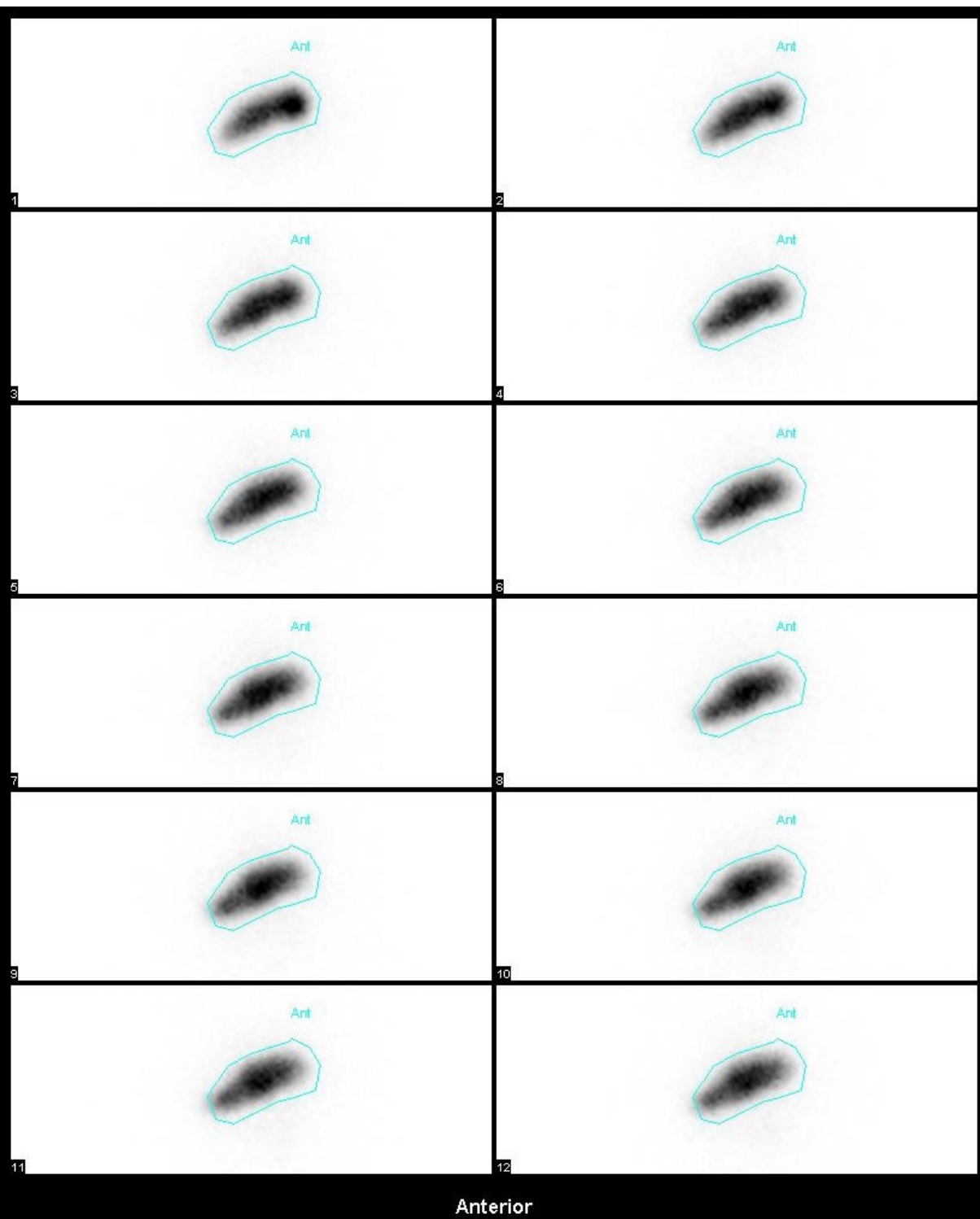
- Par voie orale



# Scintigraphie Vidange Gastrique

## Acquisition des images

- en position allongée sur une gamma-caméra, durant 60 minutes (donc nécessité de rester allongé 1 heure)



Decay Corrected by Xeleris: Yes

Linear Fit T 1/2 (min) = 28,83  
 Linear Fit Slope (%/min) = 1,73  
 Raw Data T 1/2 (min) = 29,94

Frame/Time	Fit / Raw % Empty	KCounts/sec**
6 5,5	9 -8	1,18
12 11,5	19 -6	1,16
18 17,5	29 3	1,06
24 23,5	40 25	0,811
30 29,5	50 47	0,582
36 35,5	61 62	0,411
42 41,5	71 77	0,247
48 47,5	82 83	0,188
54 53,5	92 85	0,168
60 59,5	102 86	0,153

Tc\_99m  
 \*\* Anterior Only

# Scintigraphie Vidange Gastrique

## Vos résultats

- 5 minutes après la fin de l'examen le temps que le médecin nucléaire vérifie la qualité des images.
- Après interprétation des images et rédaction du compte-rendu vos résultats vous seront remis le jour même en mains propres par le médecin nucléaire.

# Scintigraphie Vidange Gastrique

## Après votre examen

- Le peu de produit radioactif injecté ne provoque pas d'effet secondaire.
- La radioactivité résiduelle qui subsiste après l'examen s'élimine naturellement et peut être accélérée en buvant.
- Vous pouvez manger normalement, reprendre votre travail ou toute autre activité.
- De plus vous pouvez rester au contact d'autres personnes y compris les femmes enceintes et enfants en bas âge.