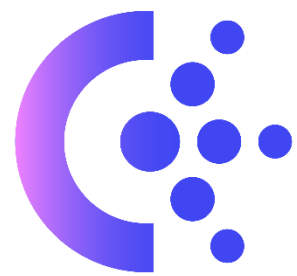


Scintigraphie myocardique



EVESIO

CENTRES DE MÉDECINE NUCLÉAIRE

La scintigraphie cardiaque est un examen d'imagerie fonctionnelle qui permet d'étudier l'irrigation du muscle cardiaque à l'effort et si nécessaire au repos, à l'aide d'un produit radioactif injecté par voie intraveineuse en faible quantité

Scintigraphie myocardique

1. Consignes à appliquer
2. A ne pas oublier le jour J
3. Accueil
4. Prise en charge
5. Epreuve d'effort
6. Acquisition des images
7. Interprétation des images
8. Après votre examen



Scintigraphie myocardique

Consignes à appliquer

- Prévoir la journée de disponibilité
- Le jour de votre examen : vous pouvez manger, boire mais ne prenez pas d'excitant : café, thé, ...
- Une tenue décontractée est recommandée
- Pour la prise de médicaments bêta-bloquants, suivre les consignes données par votre cardiologue
- Si vous êtes enceinte, susceptible de l'être ou que vous allaitez : merci de nous le signaler, l'examen pouvant être reporté après avis médical

Scintigraphie myocardique

A ne pas oublier le jour J

- Votre carte vitale ou votre attestation de sécurité sociale
- La demande de votre examen
- Vos anciens examens (scintigraphies, radios, scanner, IRM, échographies, bilans sanguins...)
- Votre ordonnance de médicaments
- Votre CB ou espèces pour le règlement de l'examen
- Vos pièces justificatives en cas de couverture médicale universelle (CMU), d'aide médicale d'État (AME), d'accident de travail...



Scintigraphie myocardique

Arrivée dans le service

- Accueil, validation médicale et formalités administratives au secrétariat
- Passage seul sans accompagnant en salle d'attente "chaude"



Scintigraphie myocardique

Prise en charge

- Explication complète du déroulement de l'examen par un manipulateur ou une manipulatrice radio
- Pose d'une perfusion par voie intra-veineuse



Scintigraphie myocardique

Epreuve d'effort

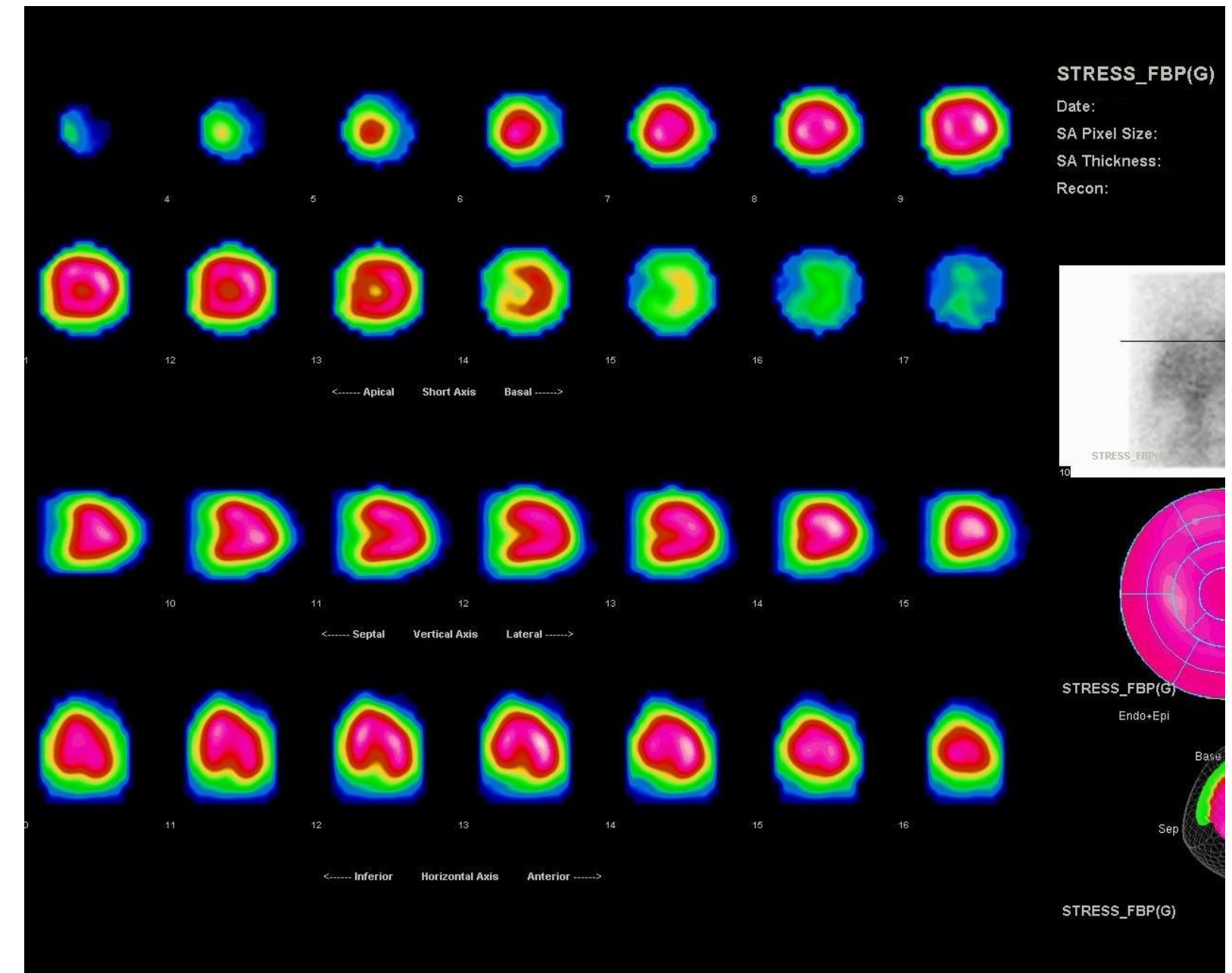
- Stimulation cardiaque sur vélo et/ou pharmacologique
- Injection du radiotracteur au maximum de la stimulation



Scintigraphie myocardique

Acquisition des images

- sur une gamma-caméra durant 20 minutes



Scintigraphie myocardique

Interprétation des images par un médecin nucléaire

Si imageries normales Fin et remise du dossier

- 15 à 30 minutes après la fin de l'examen
- Durée du parcours : 1 à 2 heures

Si imageries suspectant une pathologie Images complémentaires au repos

- Images réalisées dans l'après-midi
- Fin et remise du dossier
- 15 à 30 minutes après la fin de l'examen
- Durée du parcours : 5 à 6 heures

Scintigraphie myocardique

Après votre examen

- Le peu de produit radioactif injecté ne provoque pas d'effet secondaire.
- La radioactivité résiduelle qui subsiste après l'examen s'élimine naturellement et peut être accélérée en buvant.
- Vous pouvez manger normalement, reprendre votre travail ou toute autre activité.
- De plus vous pouvez rester au contact d'autres personnes y compris les femmes enceintes et enfants en bas âge.