



Scintigraphie Osseuse

La scintigraphie osseuse est un examen d'imagerie qui permet d'étudier le fonctionnement du squelette à l'aide d'un produit radioactif injecté par voie intraveineuse en faible quantité. Elle est très sensible aux réactions osseuses ou articulaires que l'on peut rencontrer dans de nombreuses pathologies : traumatiques, rhumatismales, infectieuses, tumorales...

Scintigraphie osseuse

Consignes à appliquer

- Prévoir 6 heures de disponibilité
- Le jour de votre examen : vous pouvez manger, boire et prendre vos médicaments normalement
- Si vous êtes enceinte, susceptible de l'être ou que vous allaitez : merci de nous le signaler, l'examen pouvant être reporté après avis médical

Scintigraphie osseuse

A ne pas oublier le jour J

- Votre carte vitale ou votre attestation de sécurité sociale
- La demande de votre examen
- Vos anciens examens (scintigraphies, radios, scanner, IRM, échographies, bilans sanguins...)



Scintigraphie osseuse

Arrivée dans le service

- Accueil, validation médicale et formalités administratives au secrétariat
- Passage seul sans accompagnant en salle d'attente "chaude"
- Interrogatoire en lien avec votre prescription par un manipulateur radio



Scintigraphie osseuse

Injection du traceur

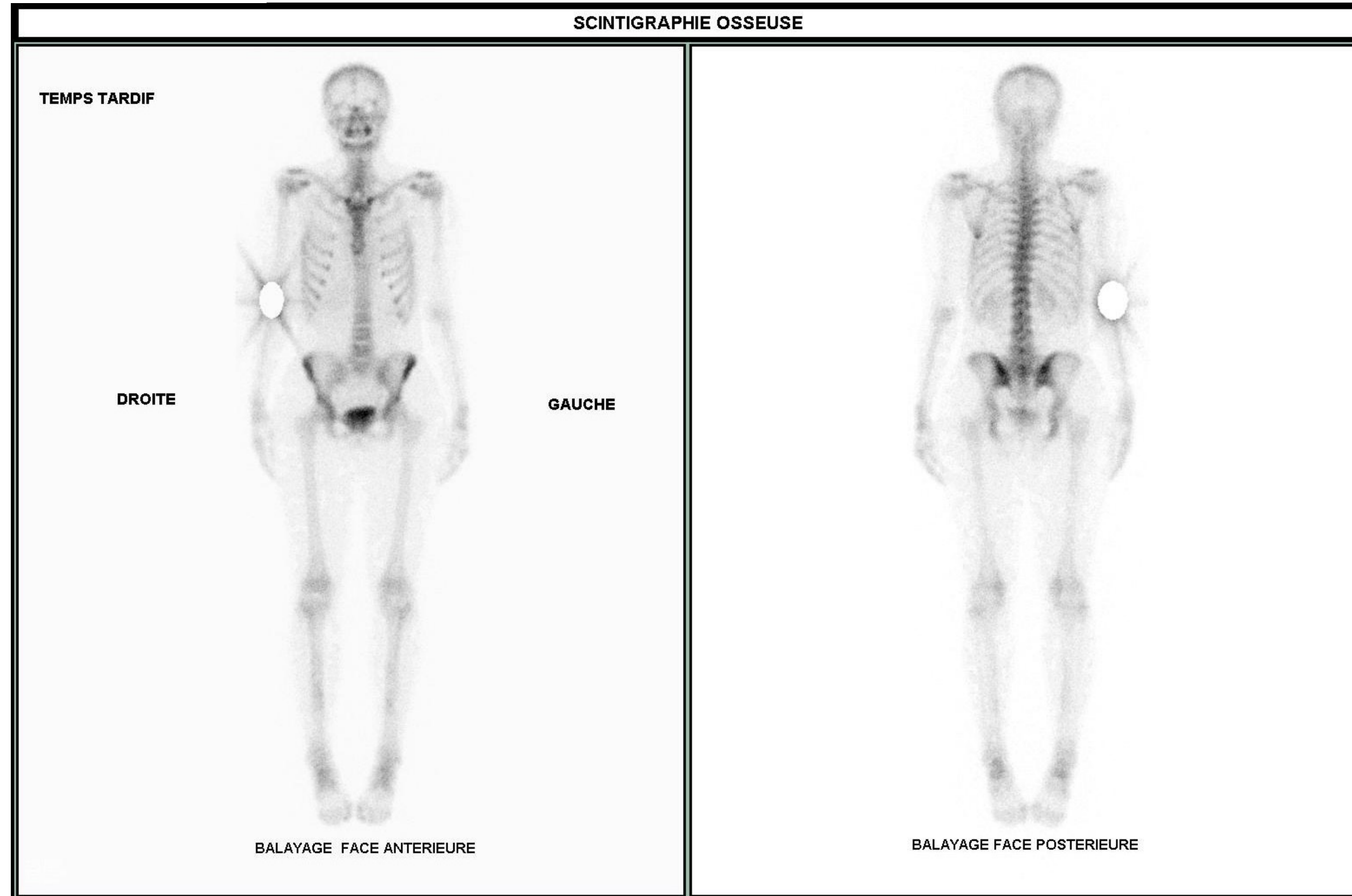
- Par voie intraveineuse avec éventuelles images localisées immédiatement après



Scintigraphie osseuse

Acquisition des images

- sur une gamma-caméra durant 20 minutes



Scintigraphie osseuse

Acquisition des images complémentaires

- Si besoin, durant 15 minutes couplées avec un scanner
- Après interprétation des images et rédaction du compte-rendu vos résultats vous seront remis le jour même en mains propres par le médecin nucléaire.

Scintigraphie osseuse

Après votre examen

- Le peu de produit radioactif injecté ne provoque pas d'effet secondaire.
- La radioactivité résiduelle qui subsiste après l'examen s'élimine naturellement et peut être accélérée en buvant.
- Vous pouvez manger normalement, reprendre votre travail ou toute autre activité.
- De plus vous pouvez rester au contact d'autres personnes y compris les femmes enceintes et enfants en bas âge.